



АКУФЛЕКС

www.acoustic.by

Звукоизолирующая подложка под напольные покрытия

Описание

АКУФЛЕКС - звукоизолирующий волокнистый рулонный материал, разработанный на основе современных требований к строительной акустике.

Область применения

Материал АКУФЛЕКС применяется в качестве упругого слоя в конструкциях плавающих полов в виде прокладки под чистовые напольные покрытия: ламинат, паркетную доску, линолеум, а также под выравнивающей стяжкой с целью снижения уровня ударного шума под плитой перекрытия.

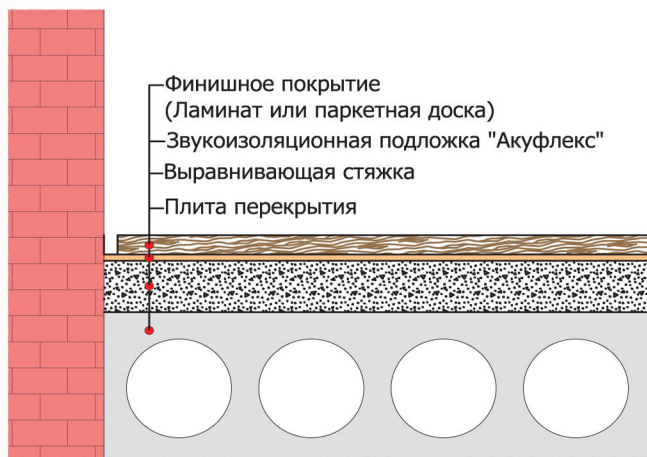
Состав

Полиэфирное волокно, обработанное по специальной технологии для получения стабильных и долговечных упругих свойств.



Отличительные особенности

- Экологически безопасный материал
- Высокая акустическая эффективность
- Увеличивает срок службы напольного покрытия за счет циркуляции воздуха и влаги под напольным покрытием
- Обладает малой гигроскопичностью по сравнению с другими синтетическими волокнистыми материалами



Физико-технические характеристики

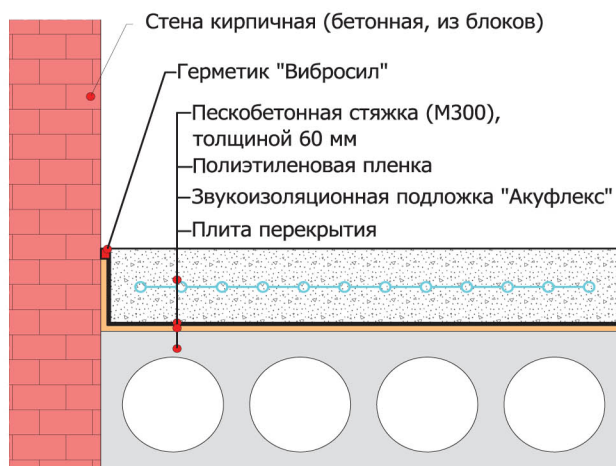
Поверхностная плотность: 300 г/м².
Прочность на разрыв – не менее 750 Н.
Коэффициент теплопроводности $\lambda = 0,036$ Вт/м^{°С}.

Упаковка

Длина рулона: 15 м.
Ширина полотна 1 м. Толщина материала 4 мм.
Вес рулона: 5 кг.

Важное примечание

При использовании материала АКУФЛЕКС в качестве прокладочного слоя под выравнивающей стяжкой обязательно применение разделяющего слоя полиэтиленовой пленки, а также армирование стяжки металлическими конструкциями для придания ей повышенной механической прочности.



Снижение приведенного уровня ударного шума

Снижение ударного шума:

- Под паркетной доской 15 мм: $\Delta L_{n,w} = 17$ дБ
- Под ламинатом толщиной 8 мм: $\Delta L_{n,w} = 20$ дБ
- Под цементно-песчаной стяжкой поверхностной плотностью 120кг/м² $\Delta L_{n,w} = 27$ дБ

Испытания выполнены лабораторией акустических измерений НИИСФ РААСН г. Москва