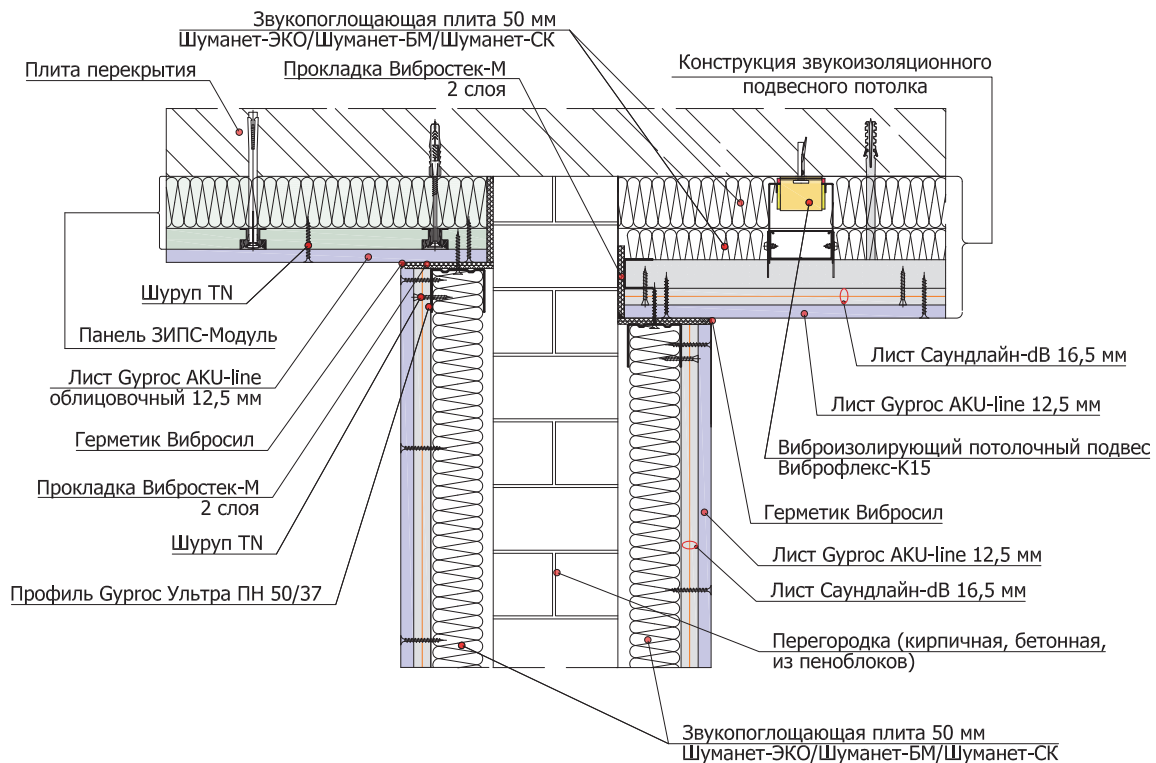


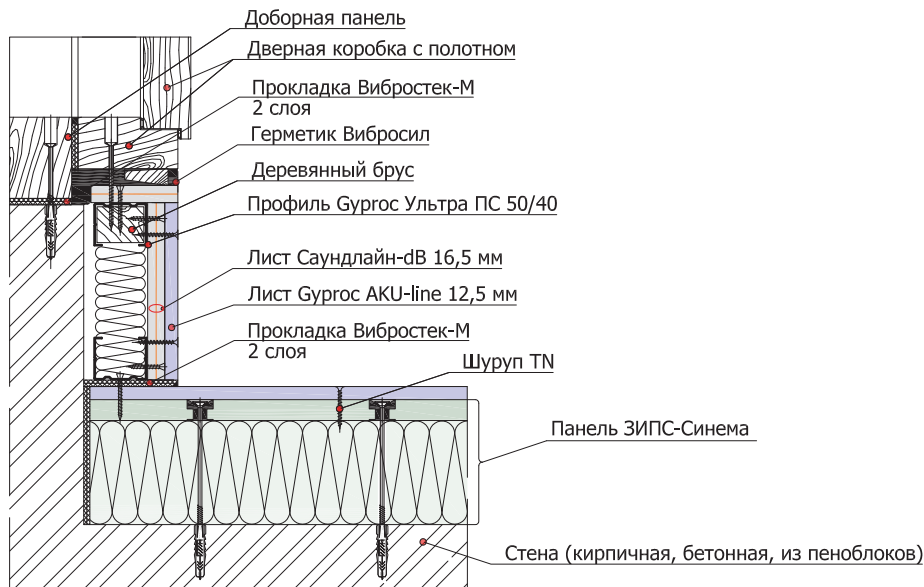
**3.1.1** Примыкание облицовки стены на независимом каркасе 50 мм к конструкции "плавающего" пола



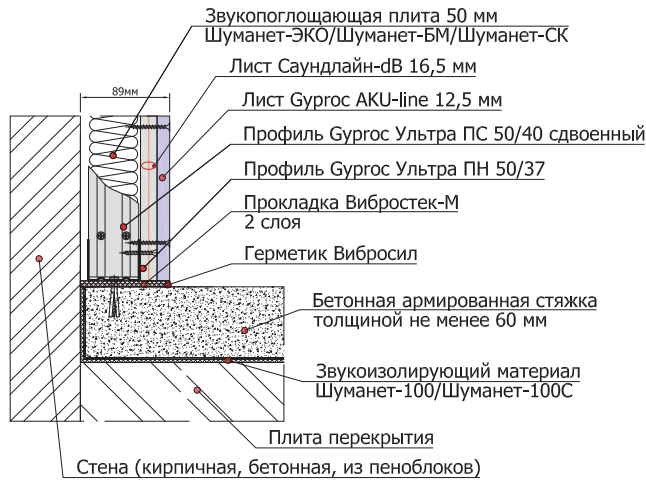
**3.1.2** Примыкание облицовки стены на независимом каркасе 50 мм к панелям ЗИПС на потолочном перекрытии и подвесному звукоизолирующему потолку



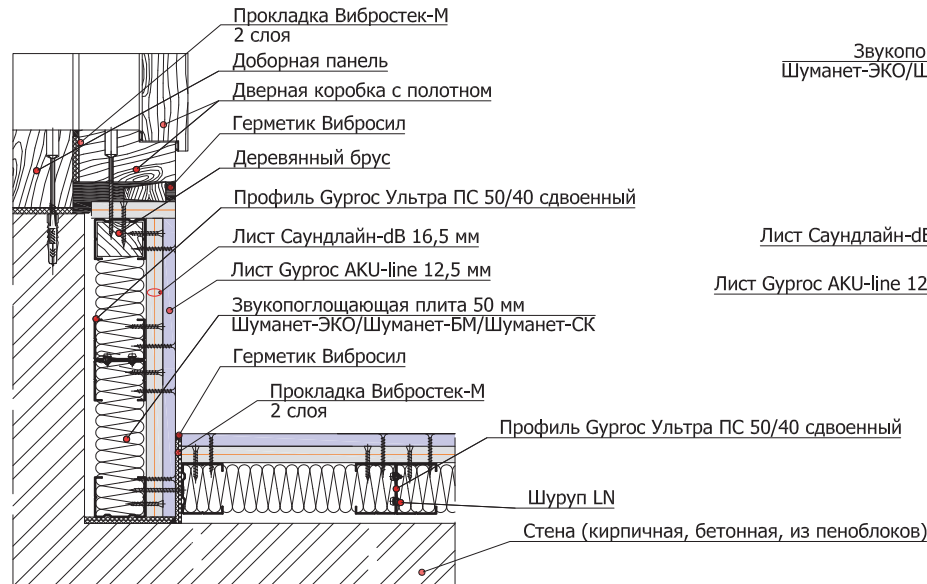
**3.1.3** Угловое примыкание облицовки стены на независимом каркасе 50 мм к панелям ЗИПС на стене и дверному проему



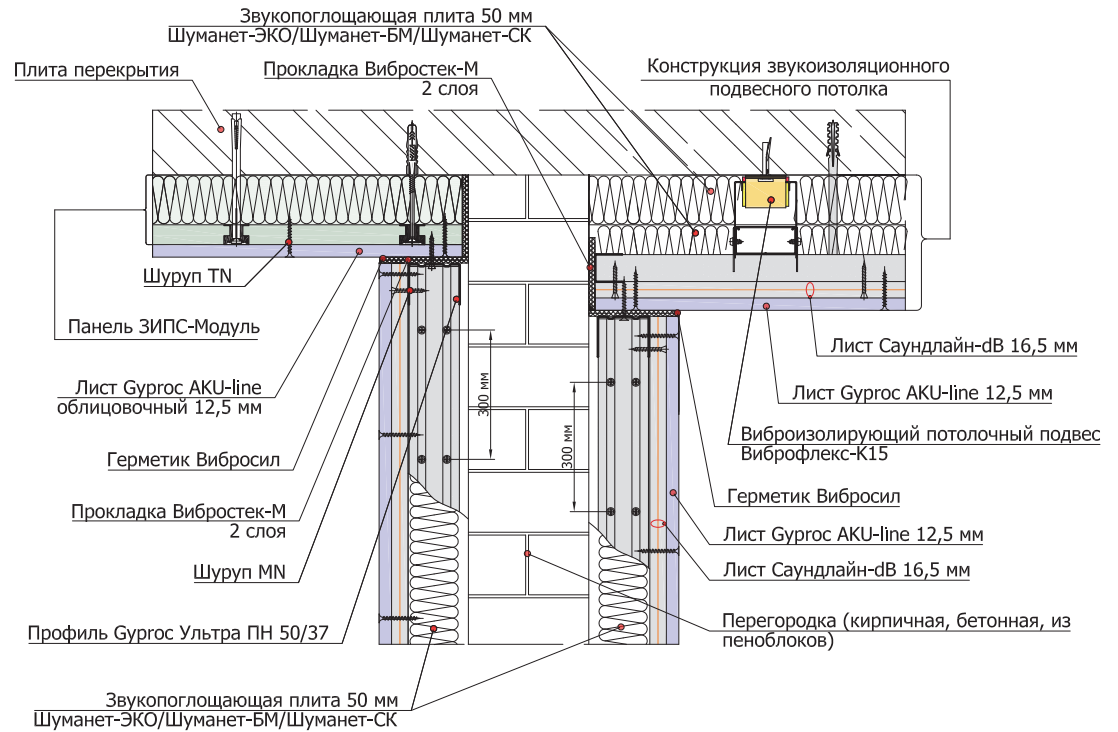
3.2.1 Примыкание облицовки стены на независимом сдвоенном каркасе 50 мм к конструкции "плавающего" пола



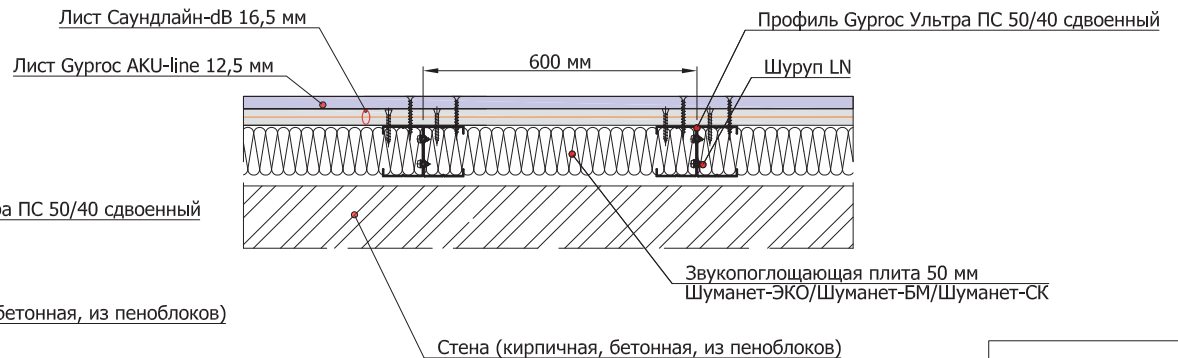
3.2.3 Монтаж облицовки стены на независимом сдвоенном каркасе 50 мм на внутренний угол и примыкание к дверному проему



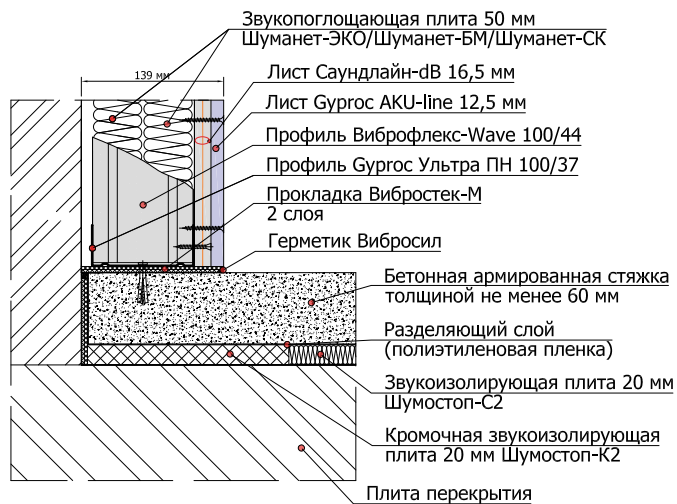
3.2.2 Примыкание облицовки стены на независимом сдвоенном каркасе 50 мм к панелям ЗИПС на потолочном перекрытии и подвесному звукоизоляционному потолку



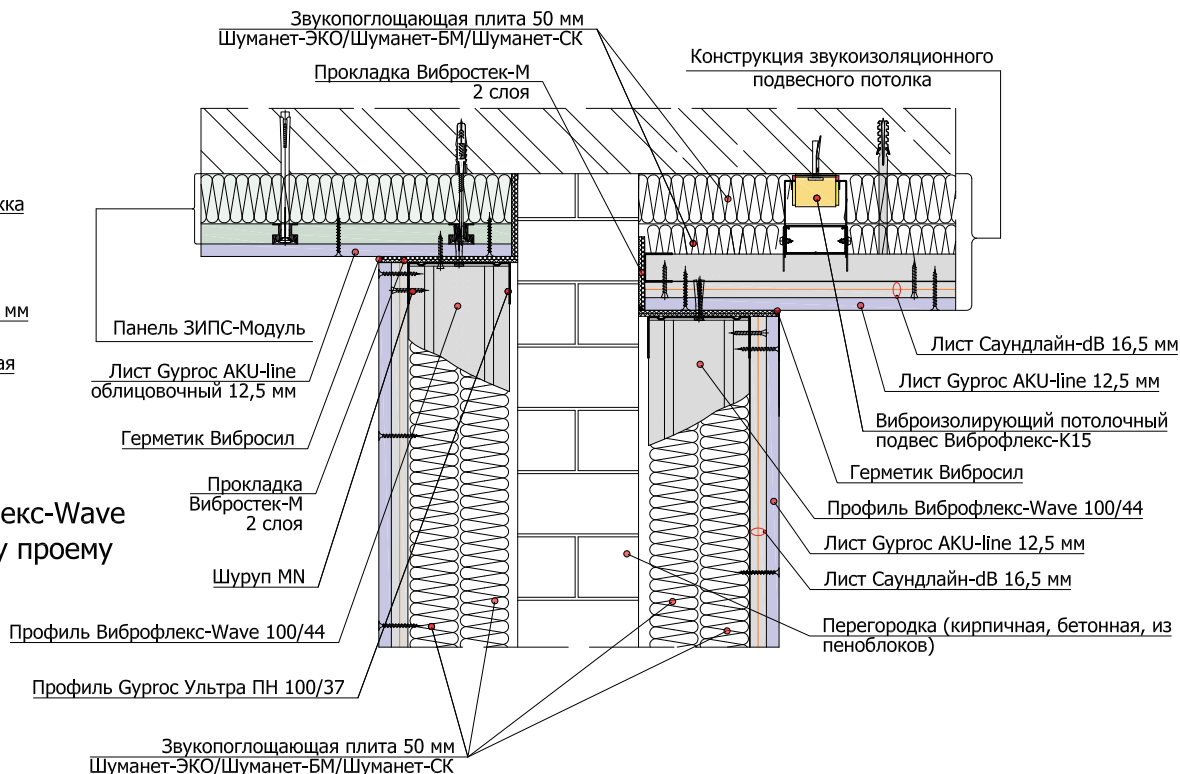
3.2.4 Облицовка стены на независимом сдвоенном каркасе 50 мм горизонтальный разрез



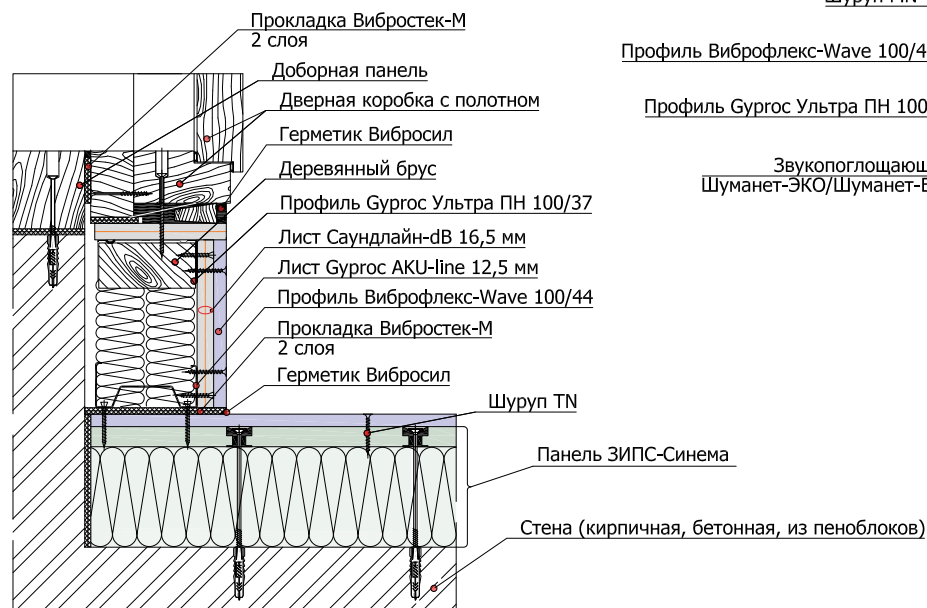
**3.3.1** Примыкание облицовки стены на независимом каркасе из профилей Виброфлекс-Wave 100 мм к конструкции "плавающего" пола



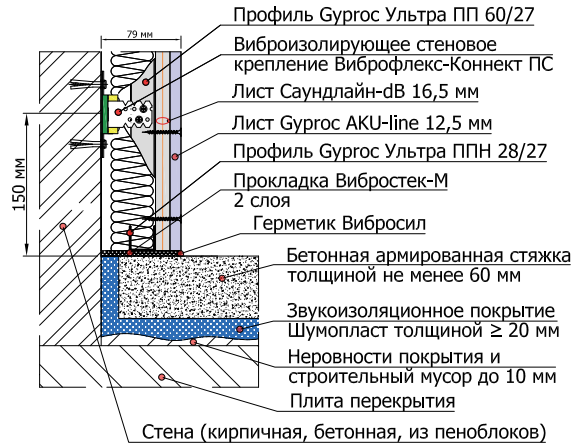
**3.3.2** Примыкание облицовки стены на независимом каркасе из профилей Виброфлекс-Wave 100 мм к панелям ЗИПС на потолочном перекрытии и подвесному звукоизолирующему потолку



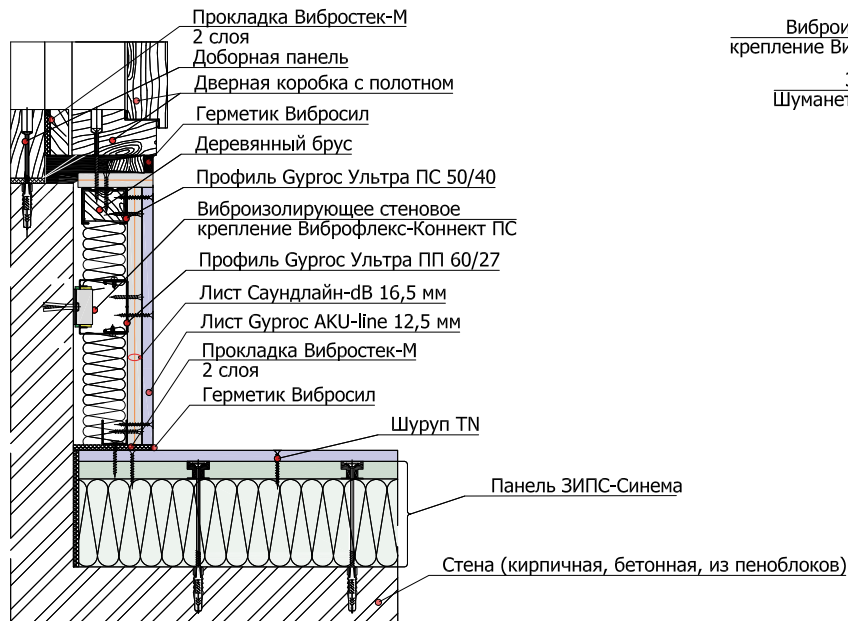
**3.3.3** Угловое примыкание облицовки стены на независимом каркасе из профилей Виброфлекс-Wave 100 мм к панелям ЗИПС на стене и дверному проему



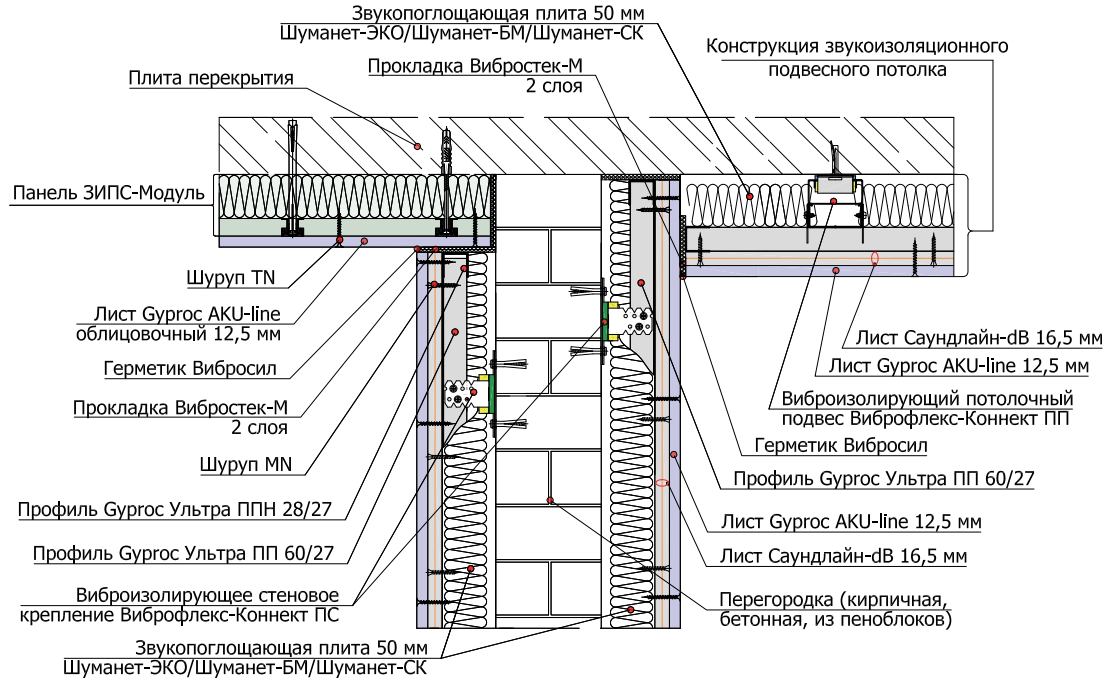
**3.4.1** Примыкание облицовки стены на каркасе ПП 60/27 и виброизолирующих стеновых креплениях Виброфлекс-Коннект ПС к конструкции "плавающего пола"



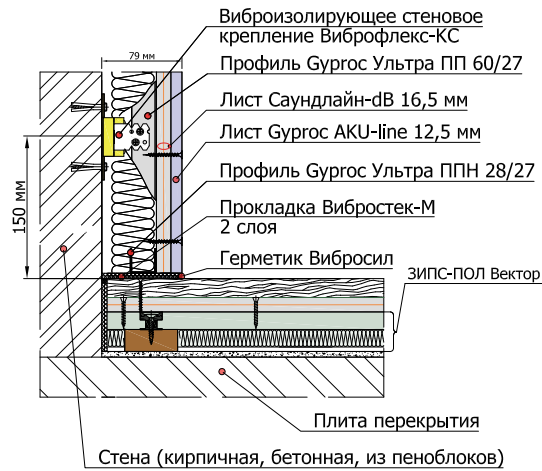
**3.4.3** Угловое примыкание облицовки стены на каркасе ПП 60/27 и виброизолирующих стеновых креплениях Виброфлекс-Коннект ПС к панелям ЗИПС на стене и дверному проему



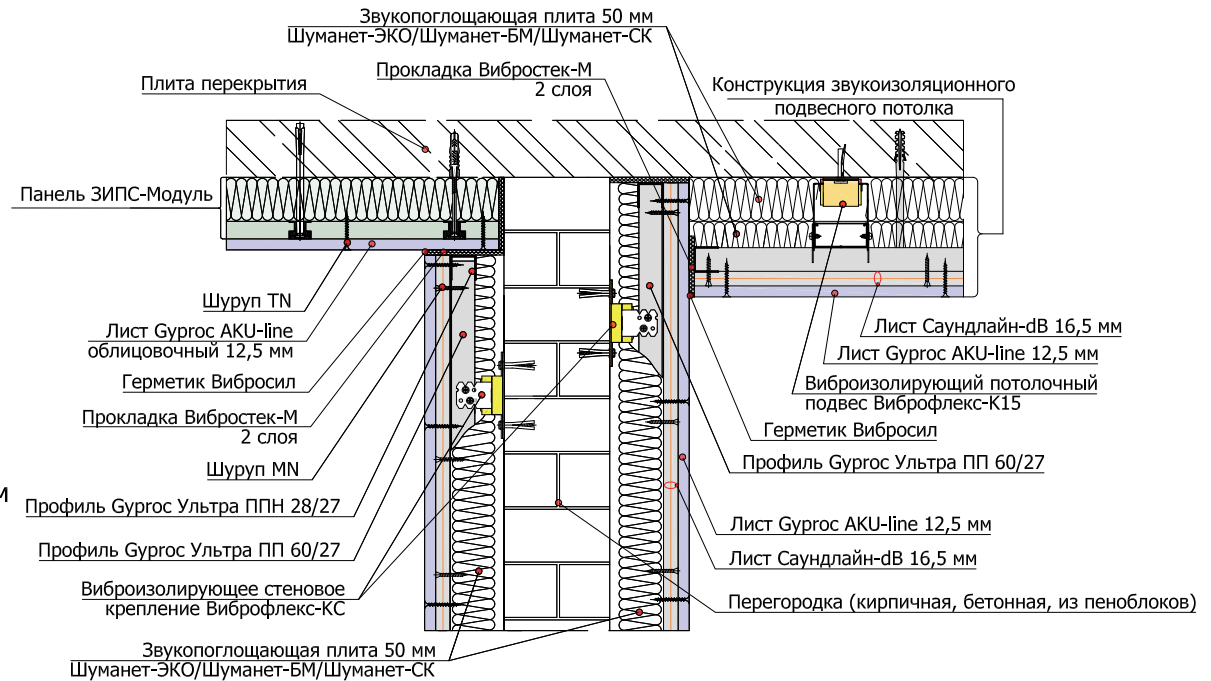
**3.4.2** Примыкание облицовки стены на каркасе ПП 60/27 и виброизолирующих стеновых креплениях Виброфлекс-Коннект ПС к панелям ЗИПС на потолочном перекрытии и к подвесному звукоизолирующему потолку



**3.5.1** Примыкание облицовки стены на каркасе ПП 60/27 и виброизолирующих стеновых креплениях Виброфлекс-КС к конструкции "плавающего" пола



**3.5.2** Примыкание облицовки стены на каркасе ПП 60/27 и виброизолирующих стеновых креплениях Виброфлекс-КС к панелям ЗИПС на потолочном перекрытии и к подвесному звукоизолирующему потолку



**3.5.3** Угловое примыкание облицовки стены на каркасе ПП 60/27 и виброизолирующих стеновых креплениях Виброфлекс-КС к панелям ЗИПС на стене и дверному проему

