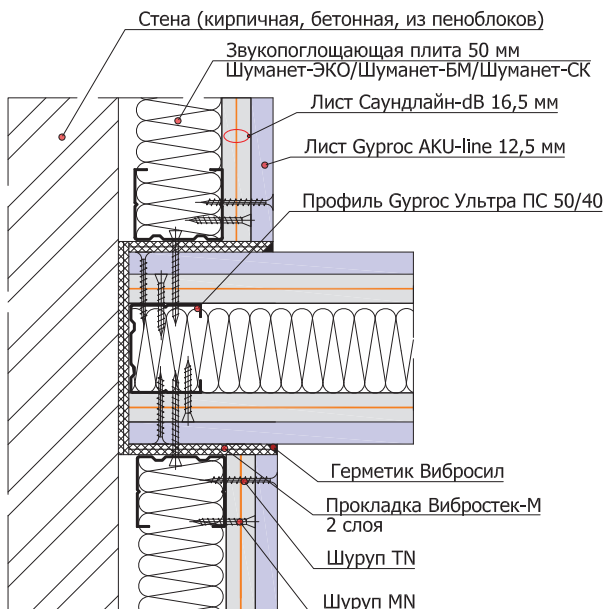
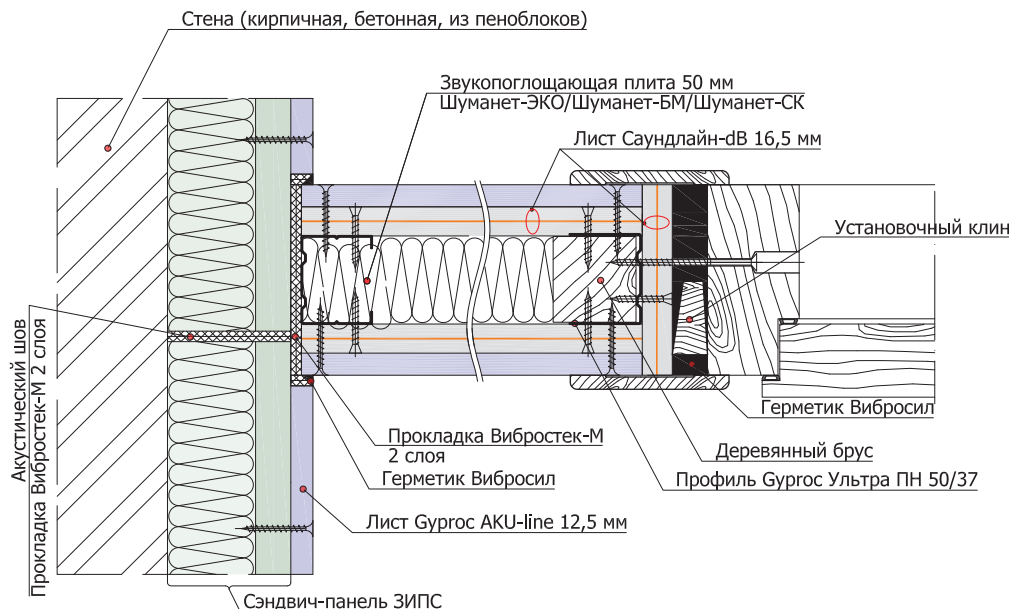


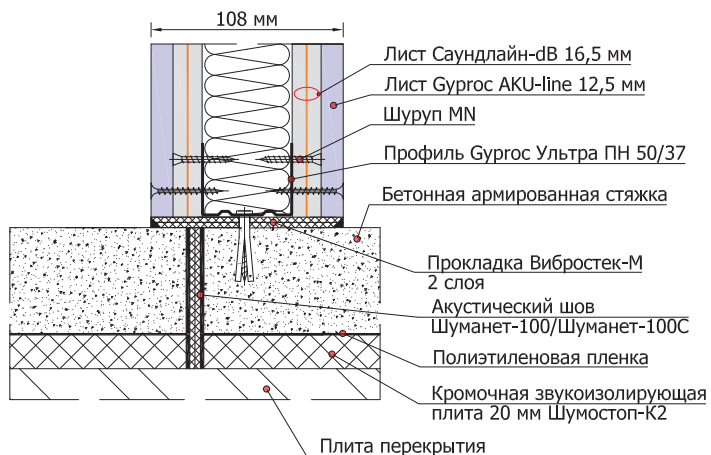
1.1.1 Примыкание перегородки на одинарном каркасе 50 мм к облицовке стен



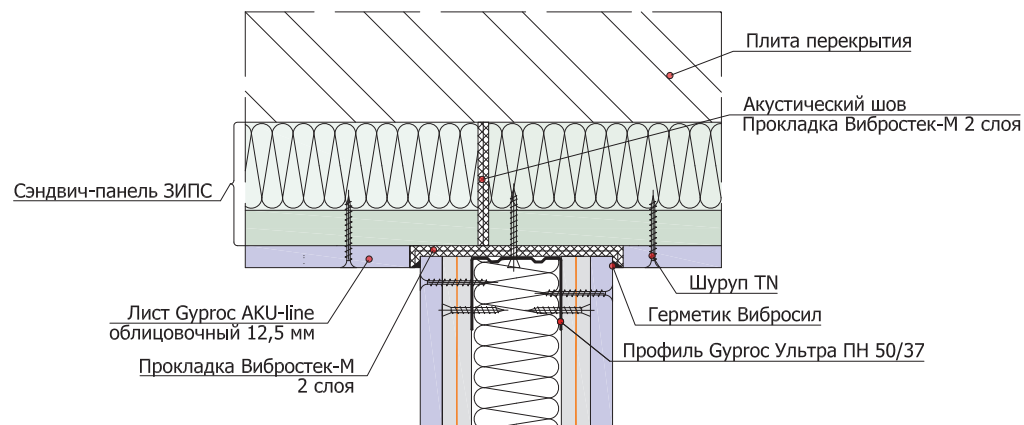
1.1.2 Примыкание перегородки на одинарном каркасе 50 мм к панелям ЗИПС на стене и дверному проему



1.1.3 Примыкание перегородки на одинарном каркасе 50 мм к конструкции "плавающего" пола

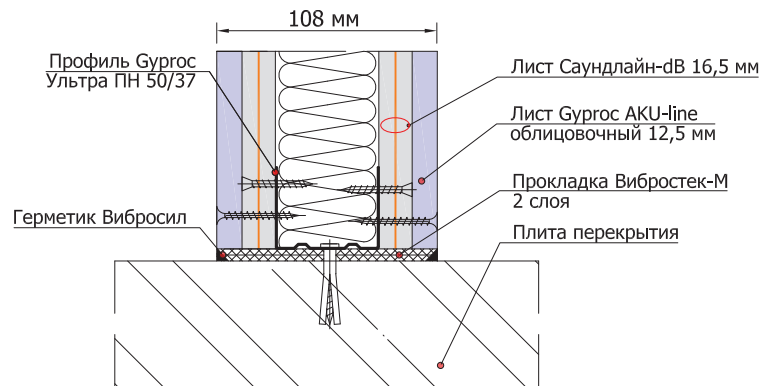


1.1.4 Примыкание перегородки на одинарном каркасе 50 мм к панелям ЗИПС на потолочном перекрытии



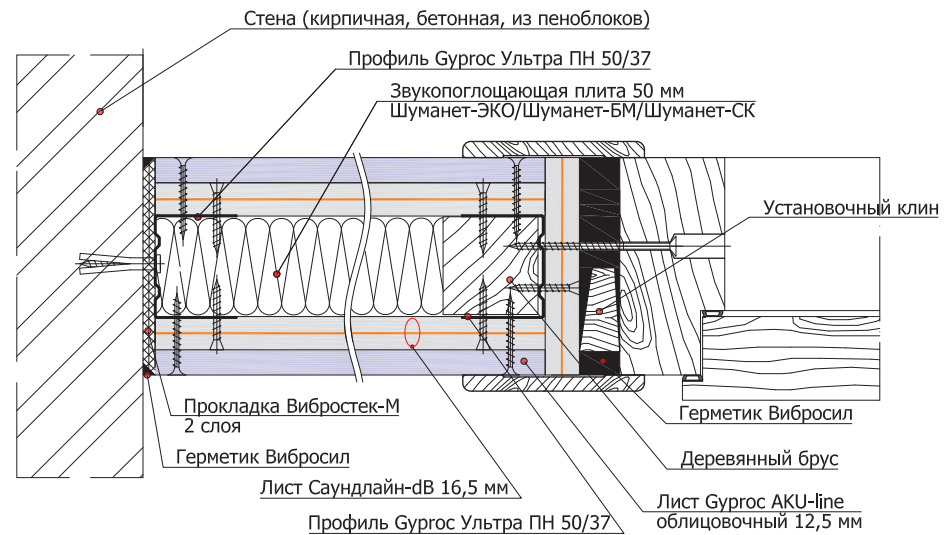
1.1.5

Примыкание перегородки на одинарном каркасе 50 мм к перекрытию пола/потолка



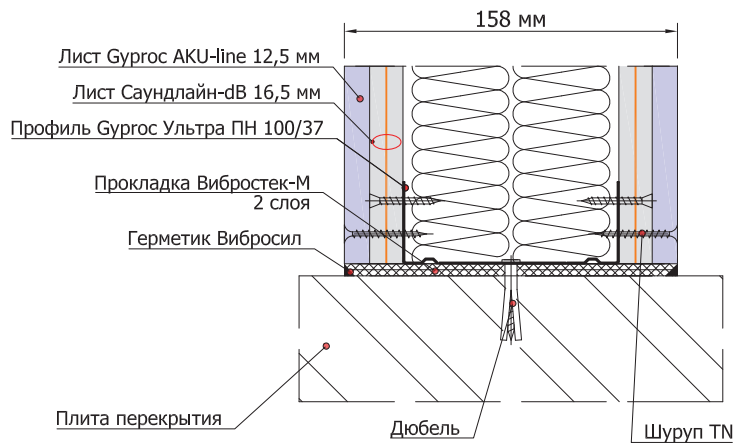
1.1.6

Примыкание перегородки на одинарном каркасе 50 мм к стене и дверному проему



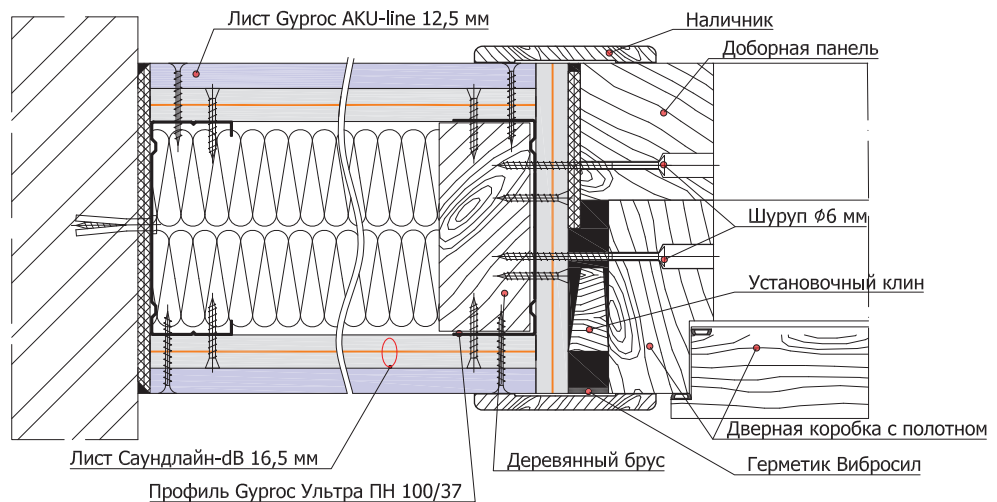
1.2.1

Примыкание перегородки на одинарном каркасе 100 мм к перекрытию пола/потолка



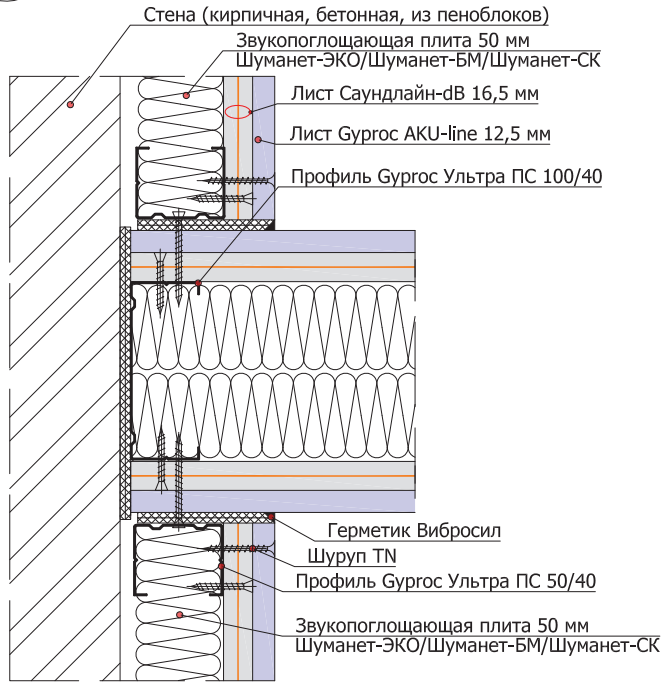
1.2.2

Примыкание перегородки на одинарном каркасе 100 мм к стене и дверному проему



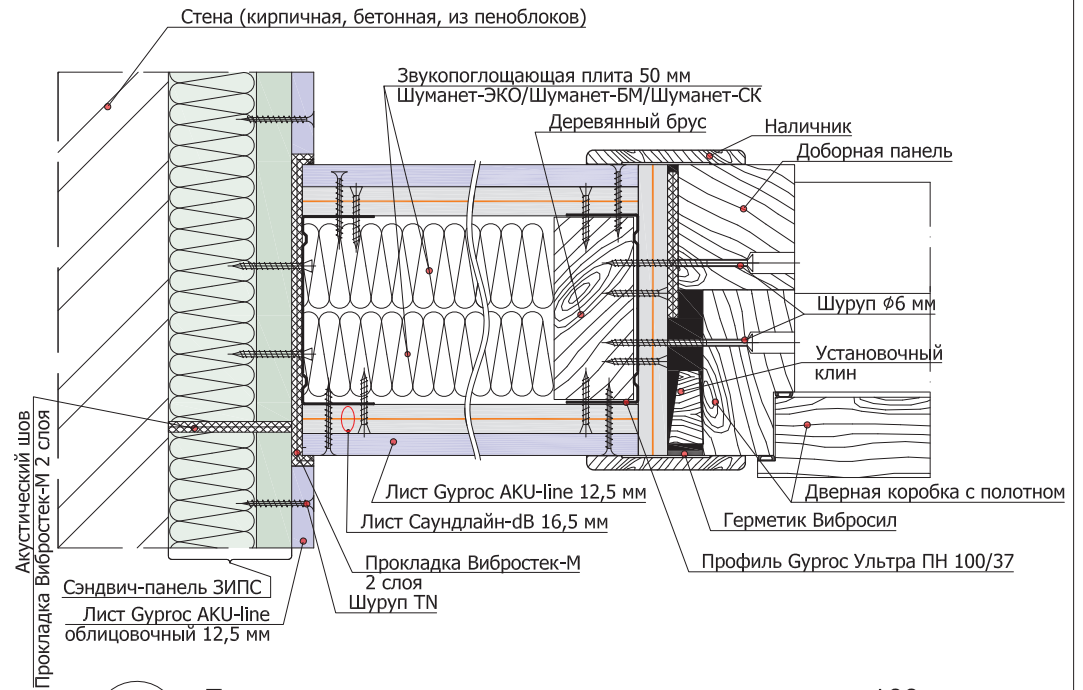
1.2.3

Примыкание перегородки на одинарном каркасе 100 мм к облицовке стен



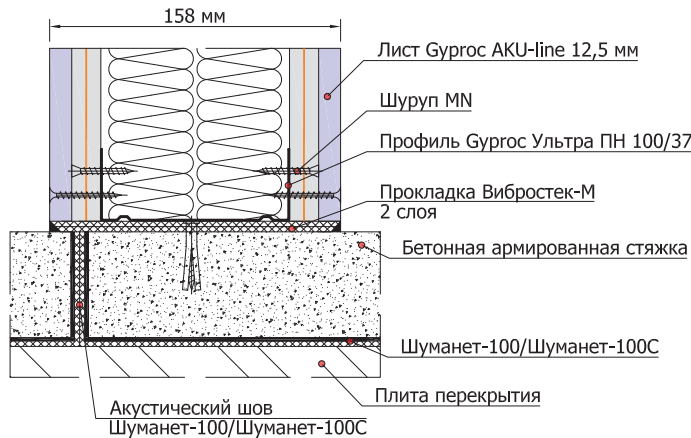
1.2.4

Примыкание перегородки на одинарном каркасе 100 мм к панелям ЗИПС на стене и дверному проему



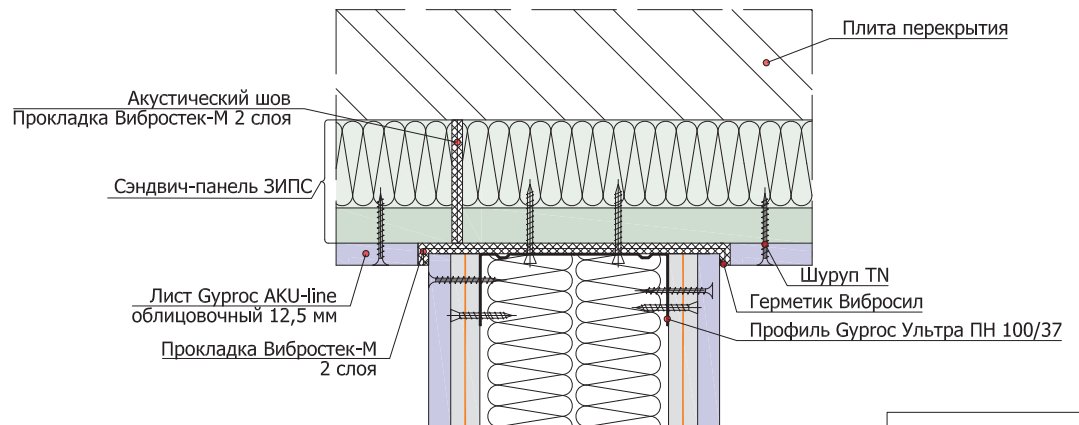
1.2.5

Примыкание перегородки на одинарном каркасе 100 мм к конструкции "плавающего" пола

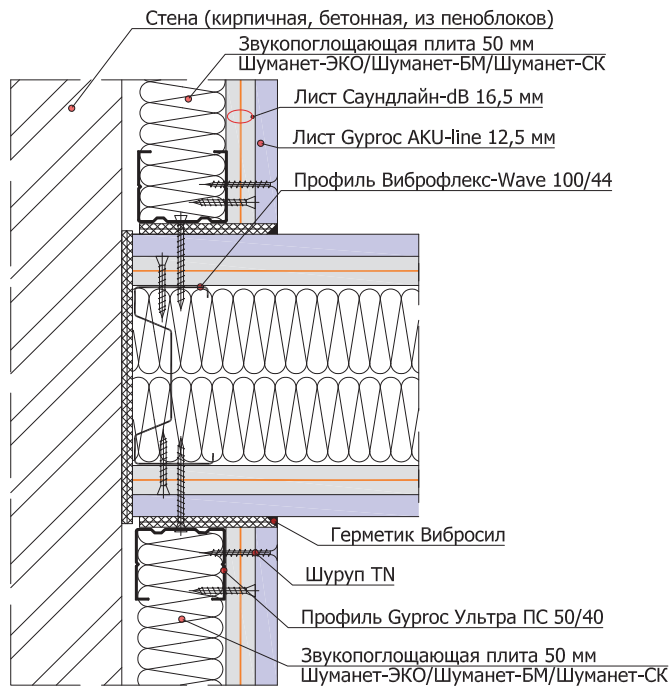


1.2.6

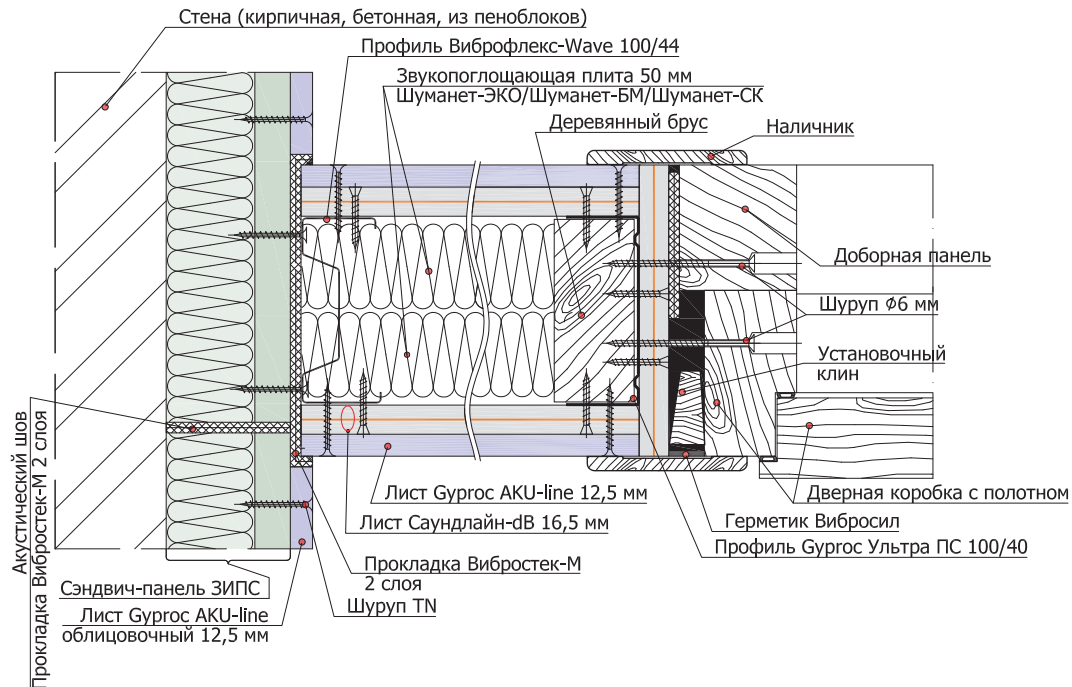
Примыкание перегородки на одинарном каркасе 100 мм к панелям ЗИПС на потолочном перекрытии



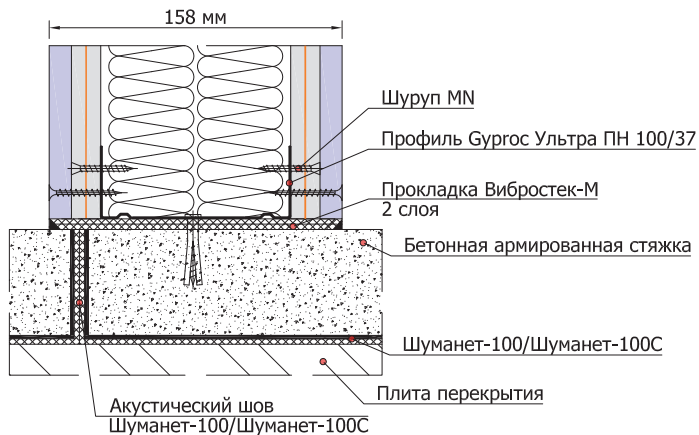
1.3.1 Примыкание перегородки на одинарном каркасе из профилей Виброфлекс-Wave 100 мм к облицовке стен



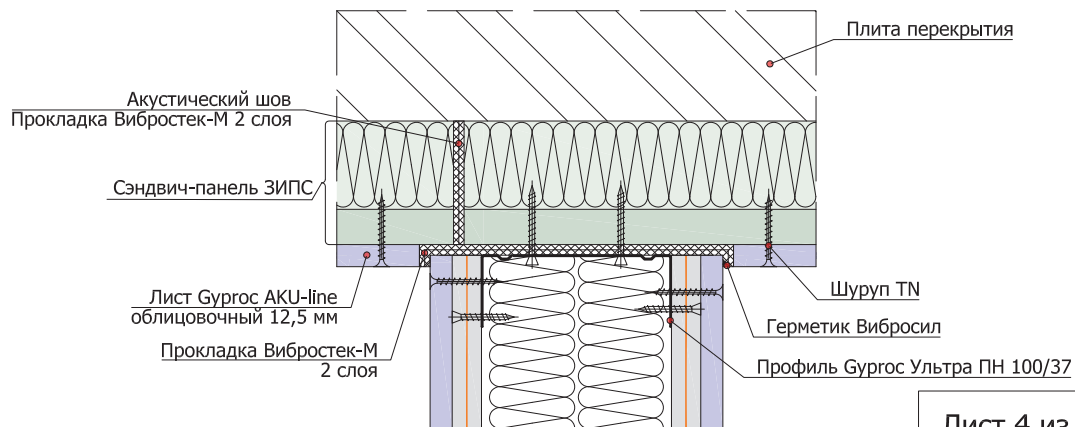
1.3.2 Примыкание перегородки на одинарном каркасе из профилей Виброфлекс-Wave 100 мм к панелям ЗИПС на стене и дверному проему



1.3.3 Примыкание перегородки на одинарном каркасе из профилей Виброфлекс-Wave 100 мм к конструкции "плавающего" пола

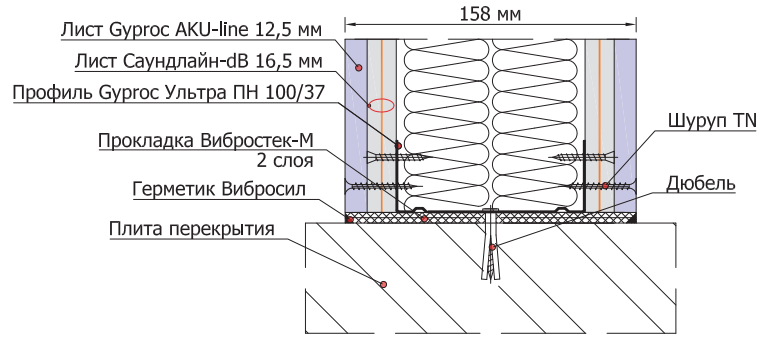


1.3.4 Примыкание перегородки на одинарном каркасе из профилей Виброфлекс-Wave 100 мм к панелям ЗИПС на потолочном перекрытии

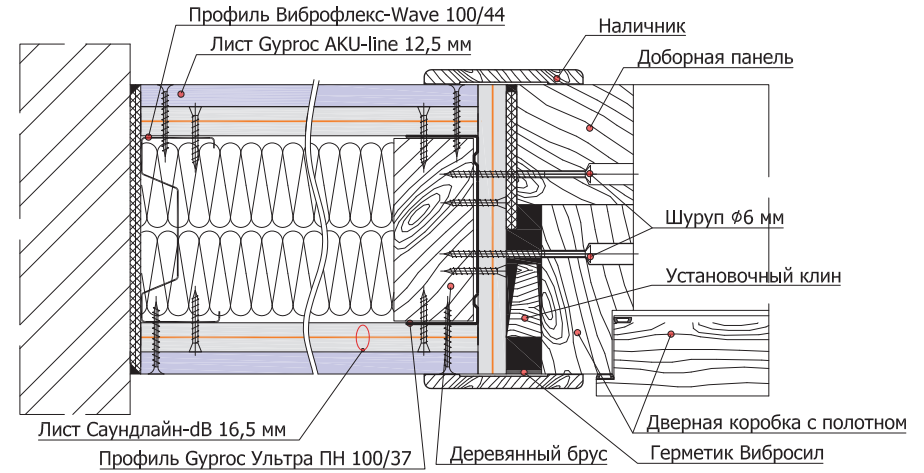




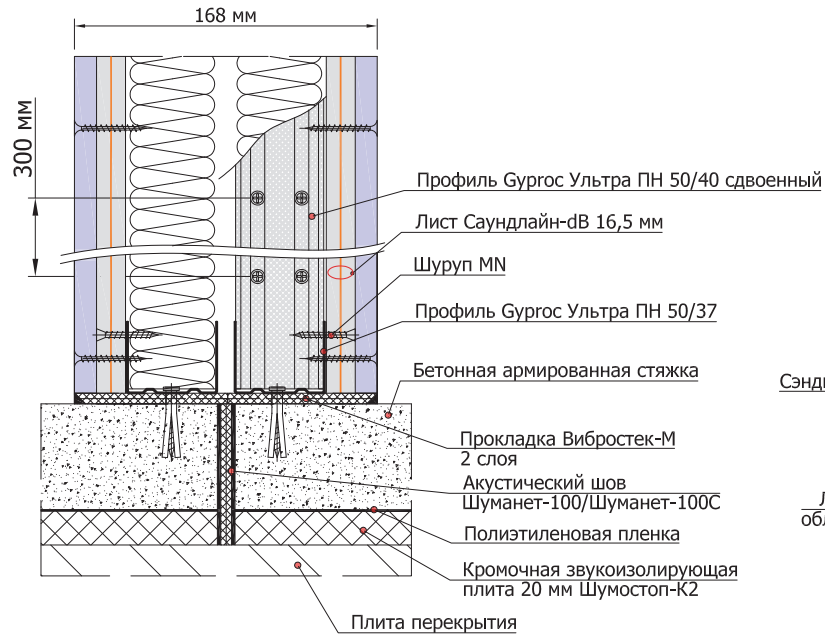
1.3.5 Примыкание перегородки на одинарном каркасе из профилей Виброфлекс-Wave 100 мм к перекрытию пола/потолка



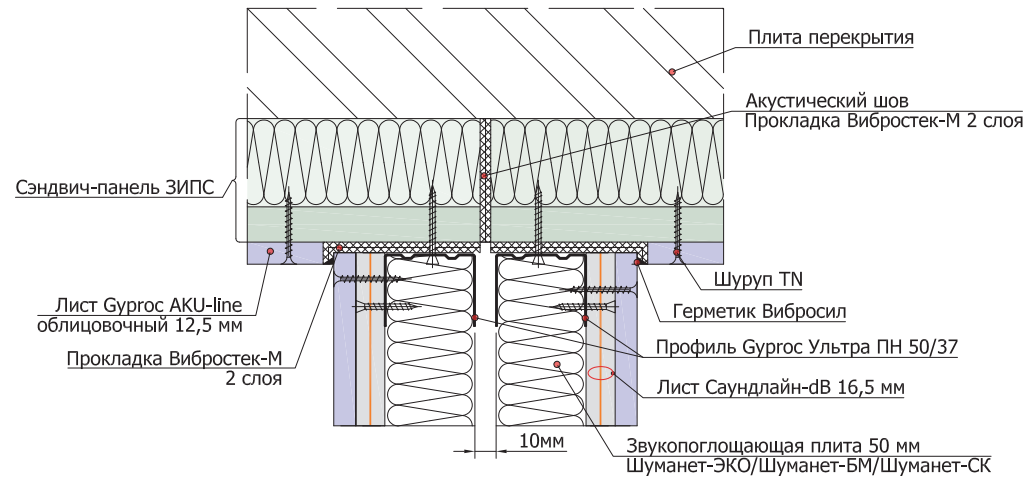
1.3.6 Примыкание перегородки на одинарном каркасе из профилей Виброфлекс-Wave 100 мм к стене и дверному проему



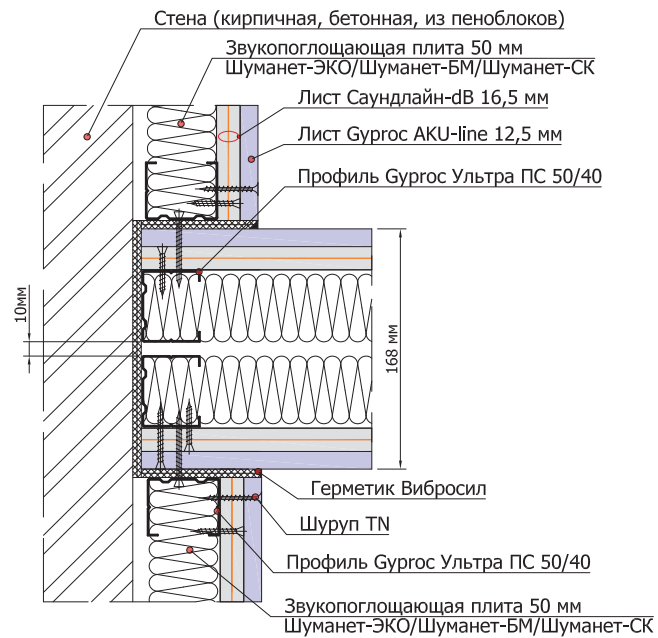
1.4.1 Примыкание перегородки на двойном 2x50 мм (независимом сдвоенном) каркасе к стене и дверному проему



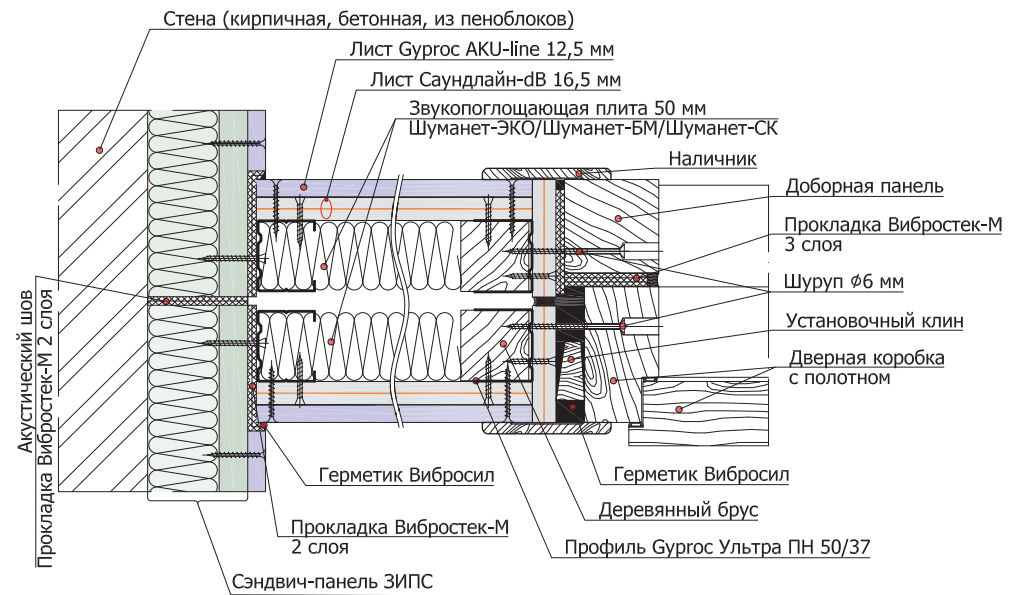
1.4.2 Примыкание перегородки на двойном 2x50 мм (независимом сдвоенном) каркасе к перекрытию пола/потолка



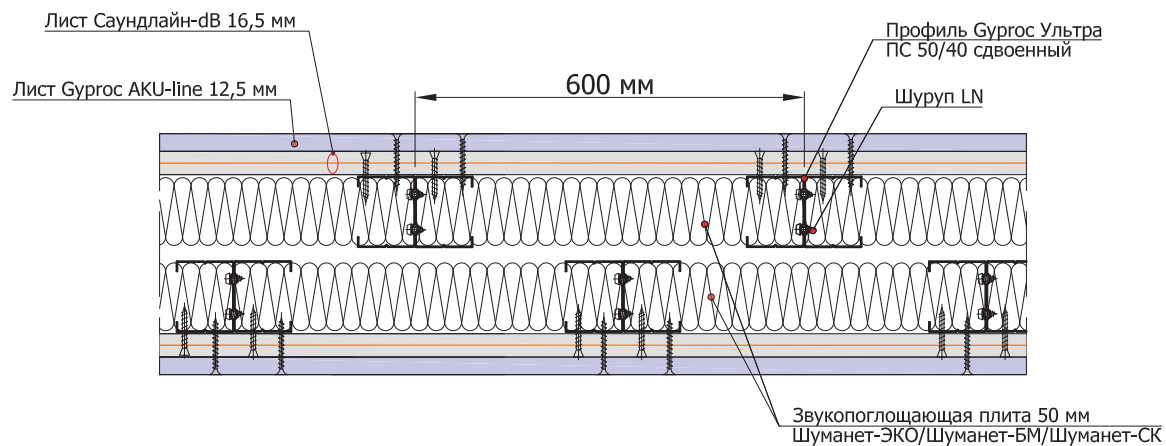
1.4.3 Примыкание перегородки на двойном 2x50 мм (сдвоенном независимом) каркасе к облицовке стен



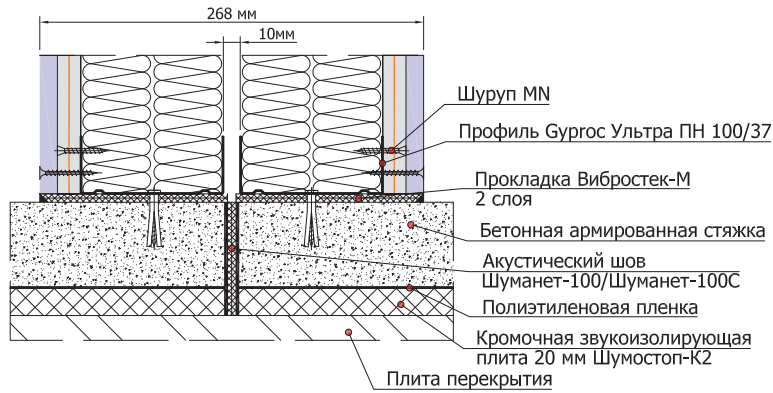
1.4.4 Примыкание перегородки на двойном 2x50 мм (сдвоенном независимом) каркасе к панелям ЗИПС на стене и дверному проему



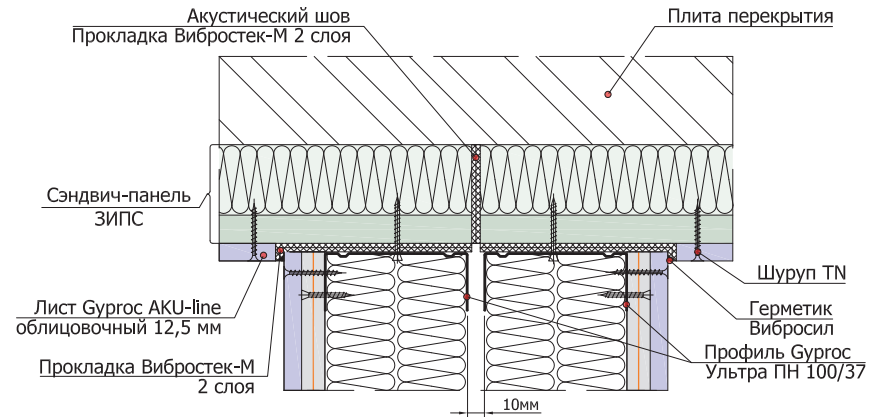
1.4.5 Перегородка на двойном 2x50 мм (сдвоенном независимом) каркасе горизонтальный разрез



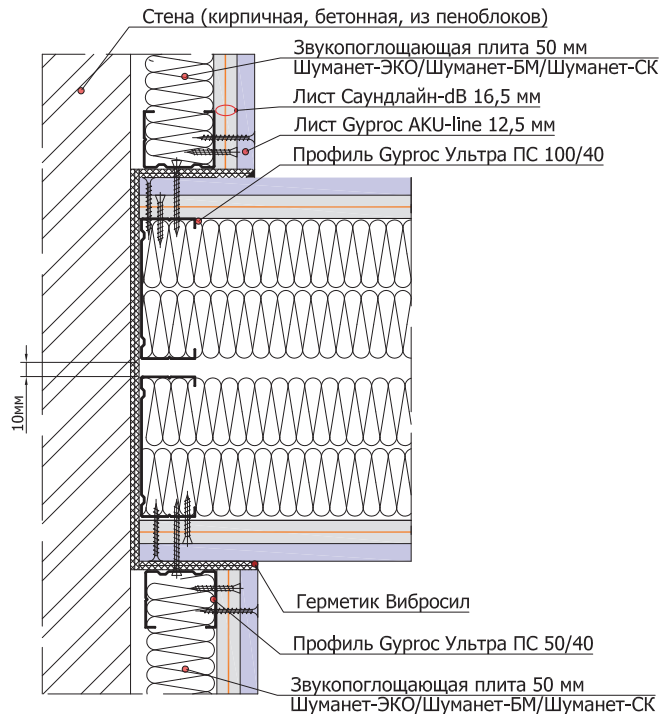
1.5.1 Примыкание перегородки на двойном 2x100 мм (независимом) каркасе к конструкции "плавающего" пола



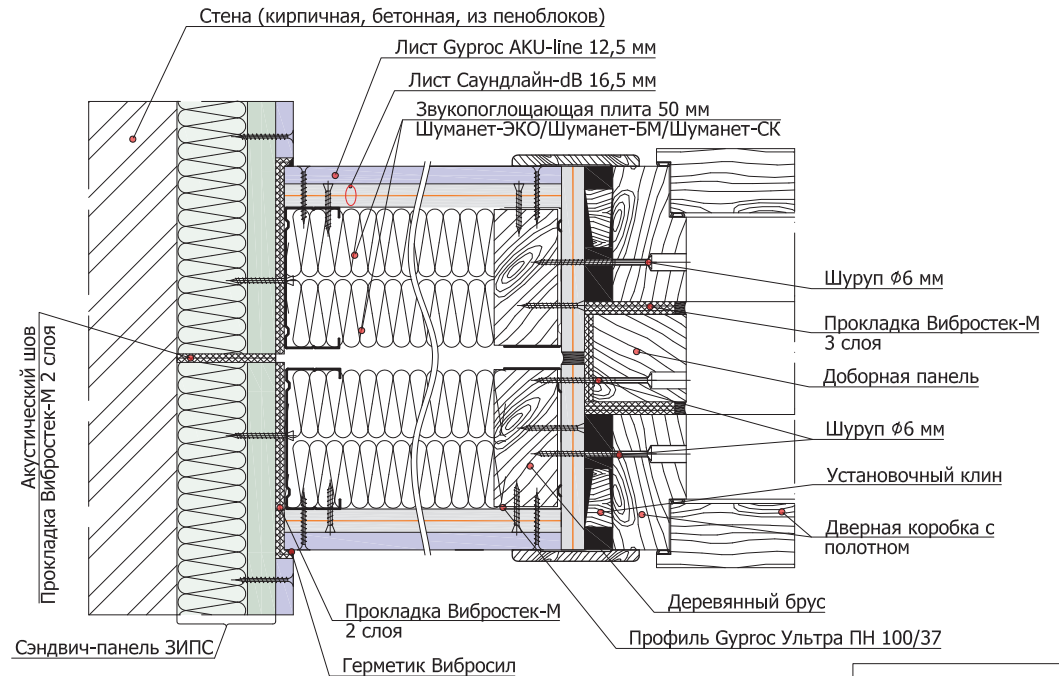
1.5.2 Примыкание перегородки на двойном 2x100 мм (независимом) каркасе к панелям ЗИПС на потолочном перекрытии



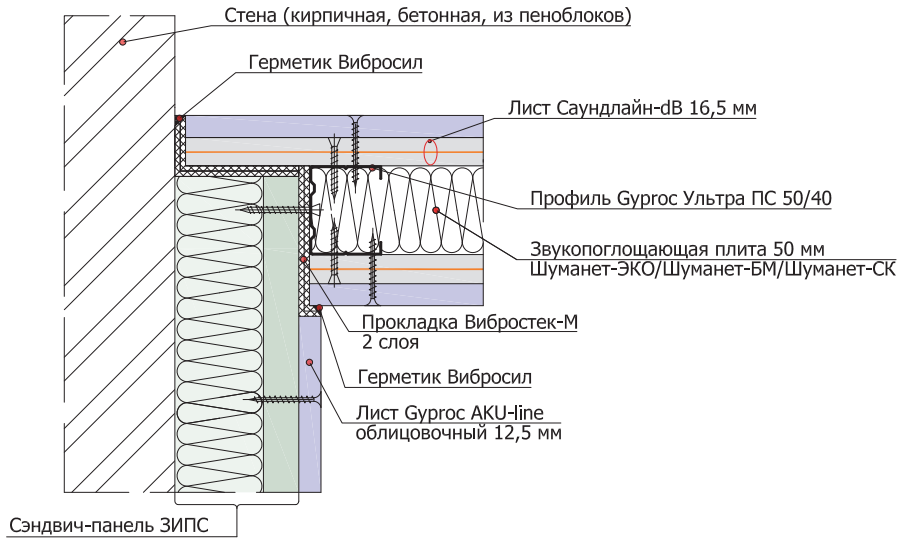
1.5.3 Примыкание перегородки на двойном 2x100 мм (независимом) каркасе к облицовке стен



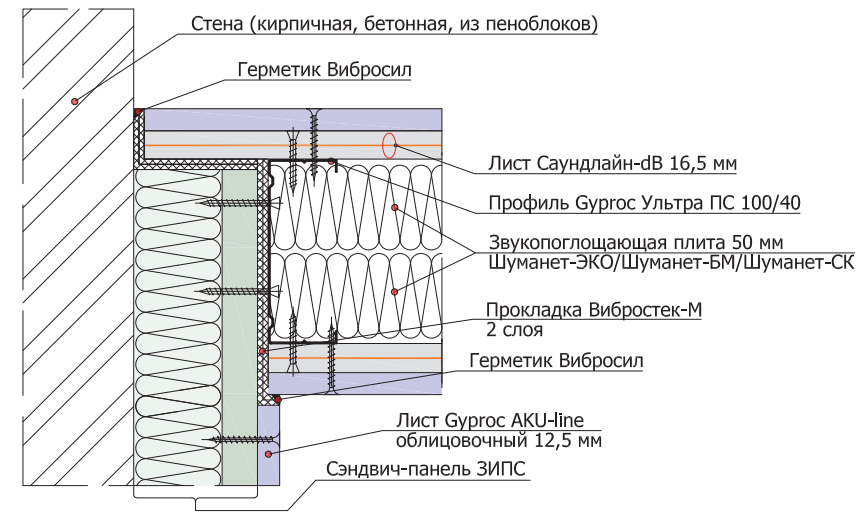
1.5.4 Примыкание перегородки на двойном 2x100 мм (независимом) каркасе к панелям ЗИПС на потолочном перекрытии



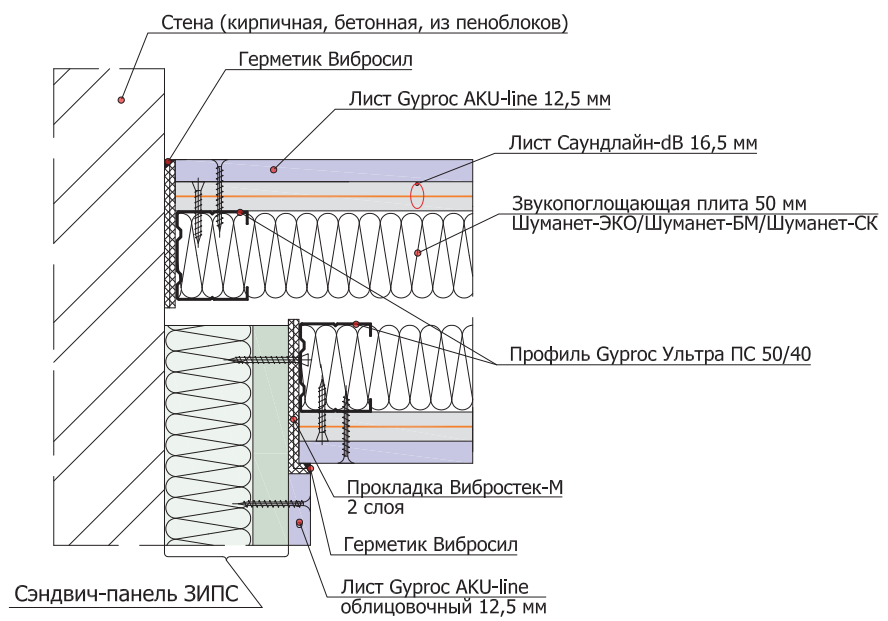
1.6.1 Угловое примыкание перегородки на одинарном каркасе 50 мм к панелям ЗИПС на стене



1.6.2 Угловое примыкание перегородки на одинарном каркасе 100 мм к панелям ЗИПС на стене



1.6.3 Угловое примыкание перегородки на двойном 2x50 мм (независимом) каркасе к панелям ЗИПС на стене



1.6.4 Угловое примыкание перегородки на двойном 2x100 мм (независимом) каркасе к панелям ЗИПС на стене

